

Instalace šifrovacího certifikátu v aplikaci Postline

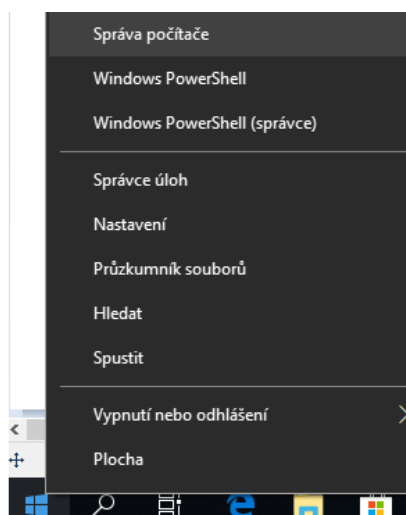
Vážení uživatelé,

vzhledem k probíhající výměně šifrovacího certifikátu GŘC jsme pro Vás připravili jednoduchý návod, který Vás provede kompletní instalací nového certifikátu GŘC.

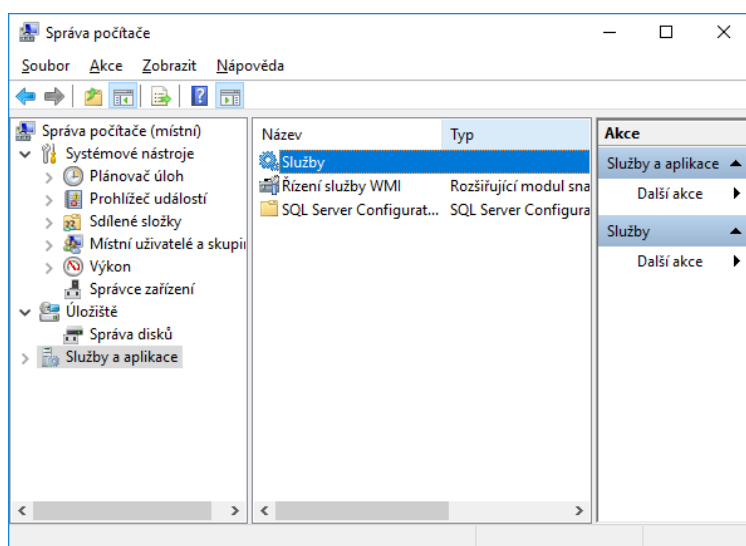
Nejprve zkontrolujte, pod jakým účtem je spuštěna služba Postline_AppServer. Veškeré operace je zapotřebí provést pod tímto účtem.

1.Postup kontroly spuštění služby Postline App Server

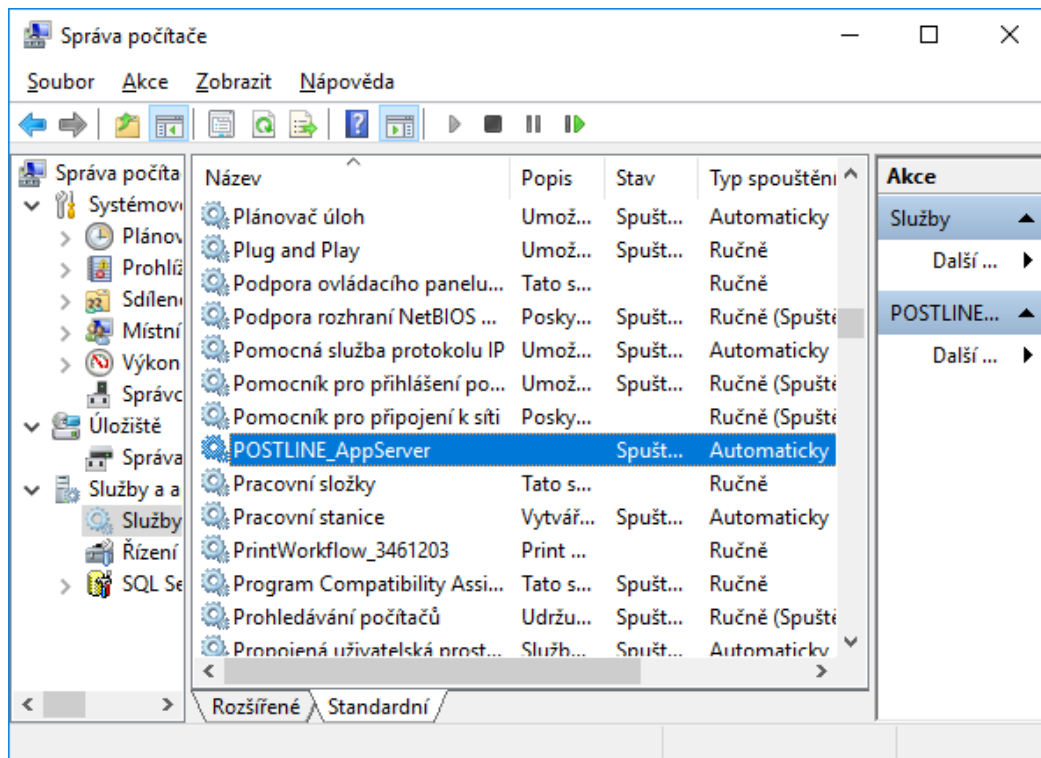
Klikneme pravým tlačítkem na nabídku **Start** v OS Windows a vybere možnost **Správa počítače**



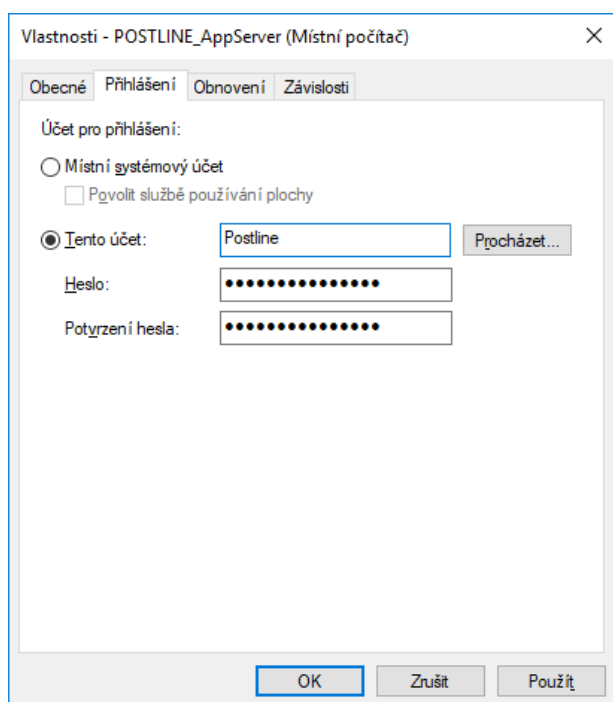
Zvolíme volbu **Služby a aplikace** a potom volbu **Služby**



Pravým tlačítkem klikneme na službu **POSTLINE_AppServer** a vybereme volbu **Vlastnosti**.



Otevře se okno, kde vybereme záložku **Přihlášení** volba **Tento účet** - zde je vidět účet pro spuštění služby.

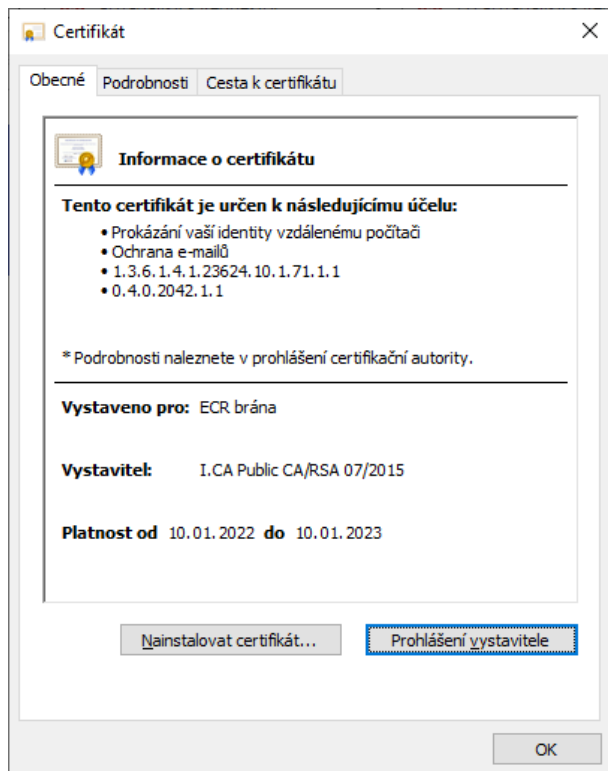


Před dalším postupem je potřeba stáhnout šifrovací certifikát GŘC
Odkaz ke stažení: [ECR brána](#)

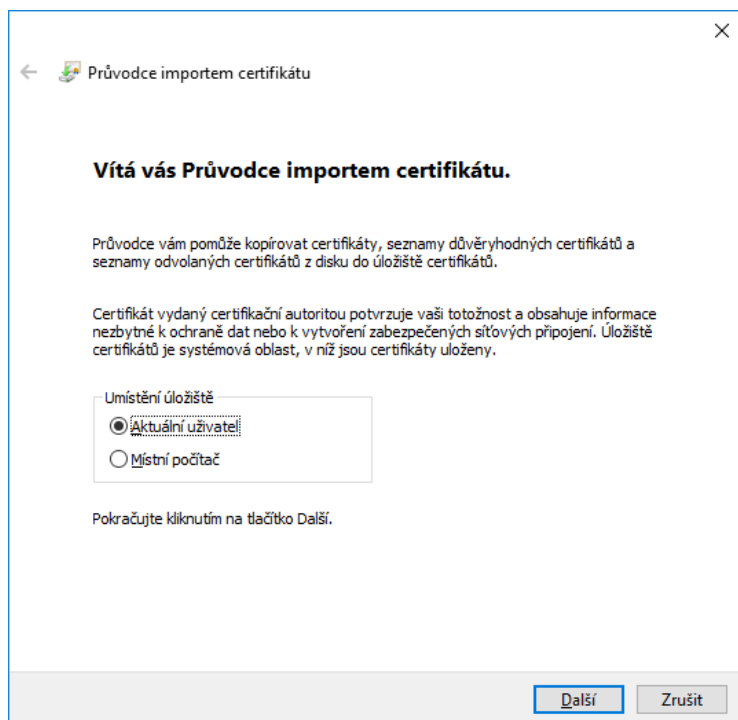
2.Postup instalace certifikátu do úložiště Windows

Otevřeme soubor **ECRBrana_komercni.cer**

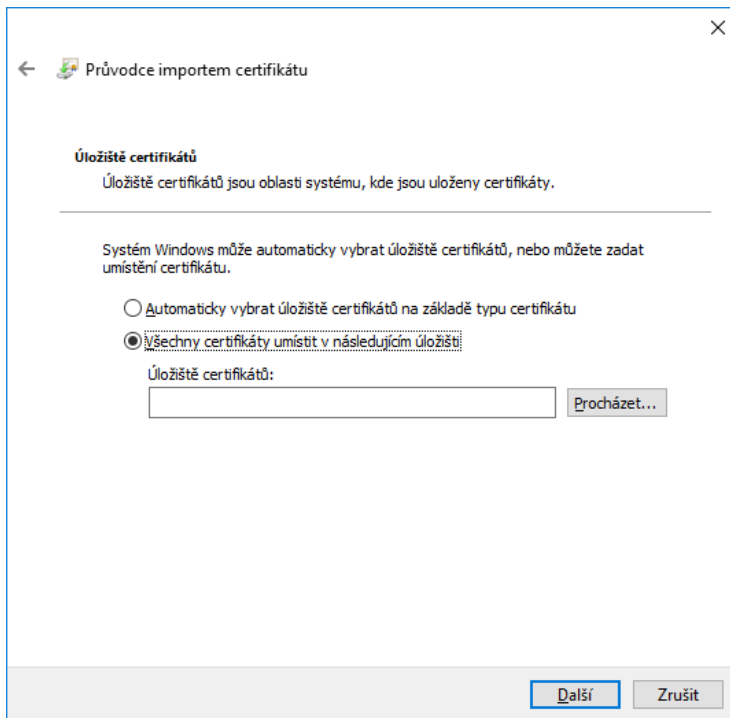
Následně se Vám otevře přímo soubor certifikátu – zde klikněte na **Nainstalovat certifikát**



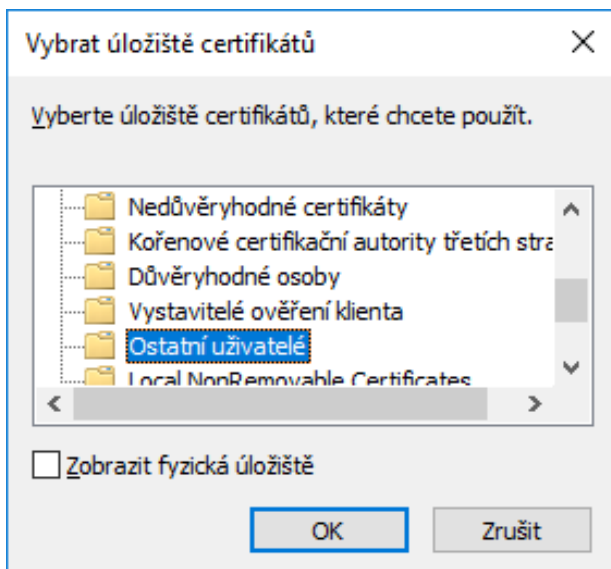
Otevře se Průvodce instalací certifikátu – zde zvolíme volbu **Aktuální uživatel** a klikněte na **Další**



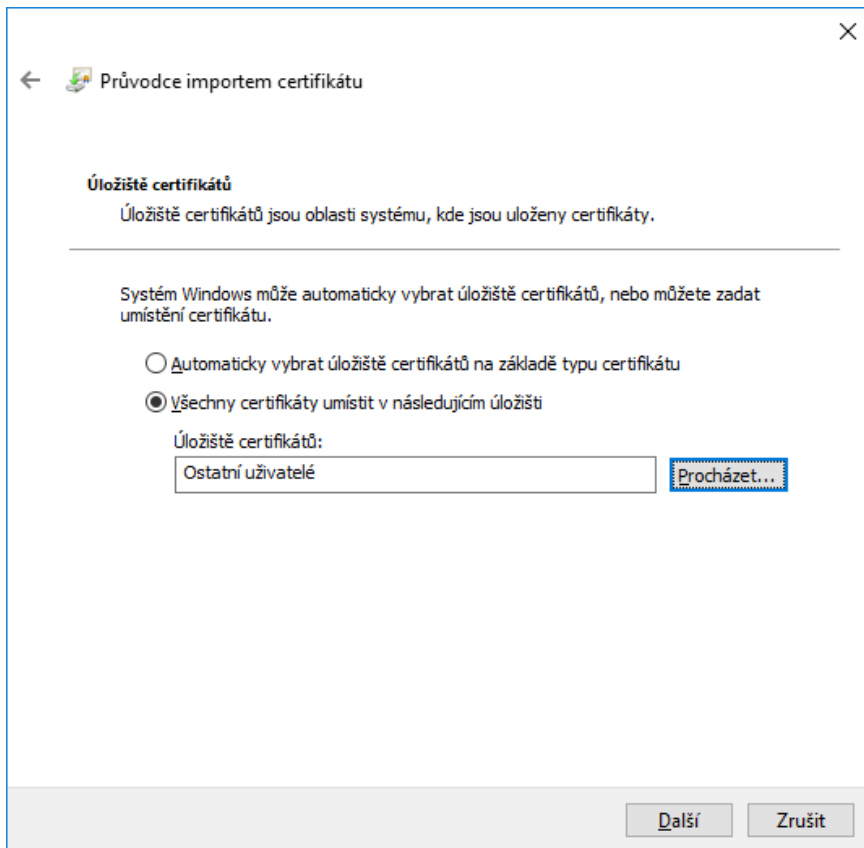
V okně úložiště certifikátů klikněte nejdříve na **Všechny certifikáty umístit v následujícím úložišti** a následně na tlačítko **Procházet**



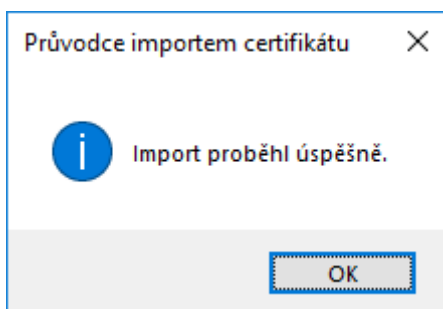
V okně Vybrat úložiště certifikátů vyberte položku **Ostatní** a klikněte na **Ok**



Po určení úložiště klikněte na **Další** a **Dokončit**



Zobrazí se vám hlášení o úspěšném dokončení importu certifikátu – klikněte na **Ok**, certifikát je nainstalován



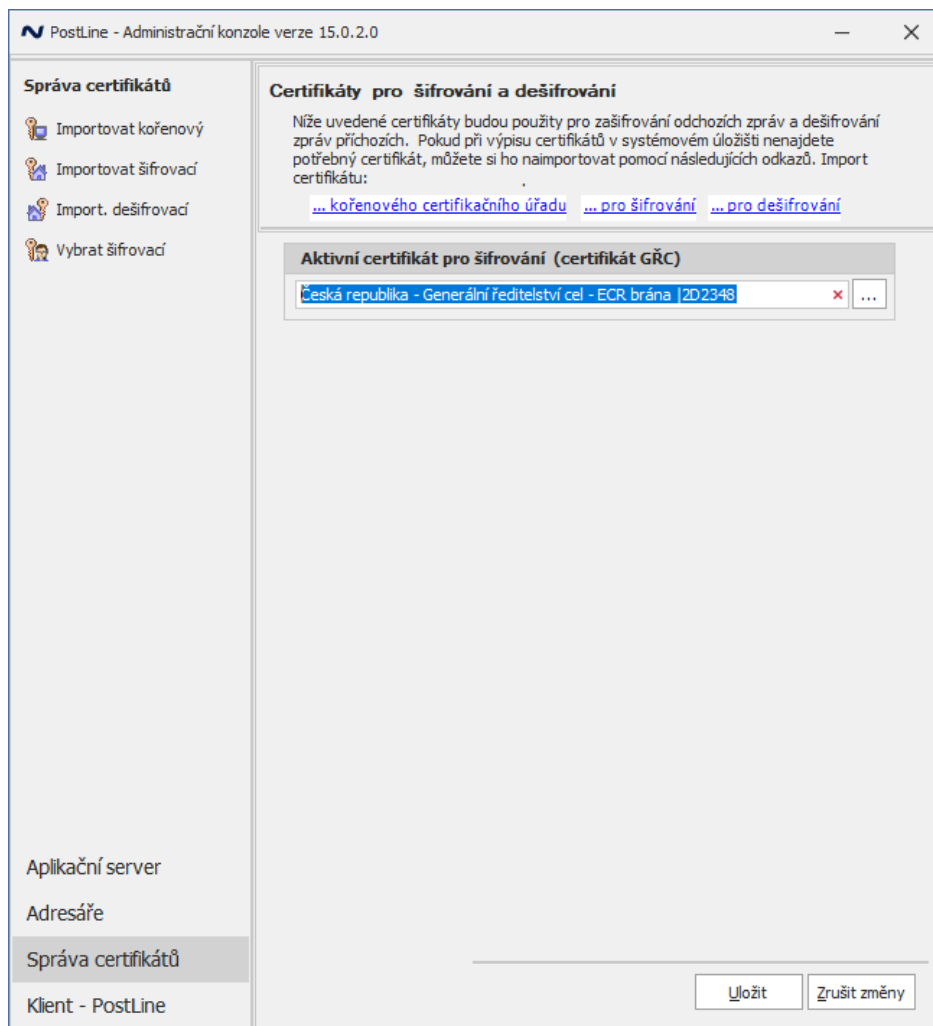
3.Instalace šifrovacího certifikátu do Administrační konzole Postline

Spusťte **Administrační konzoli** na ploše OS Windows pomocí ikony Administrační konzole

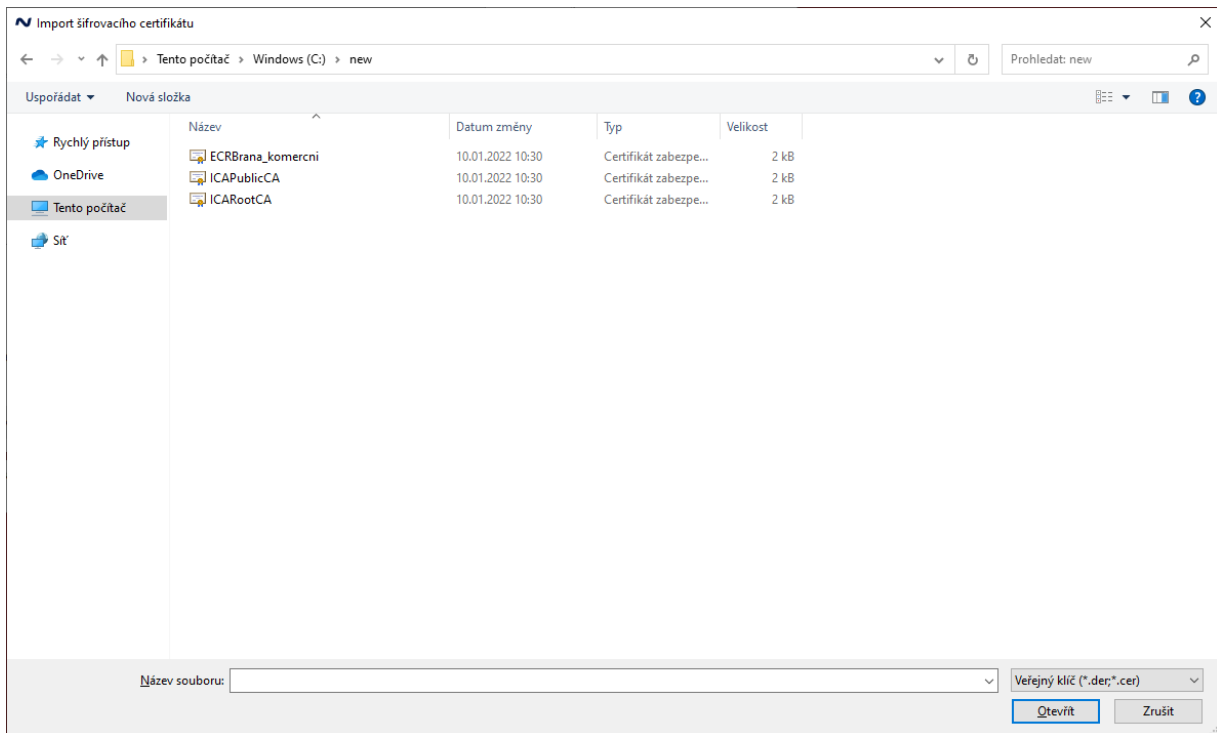


Následně zvolte volbu v **Správa certifikátů**.

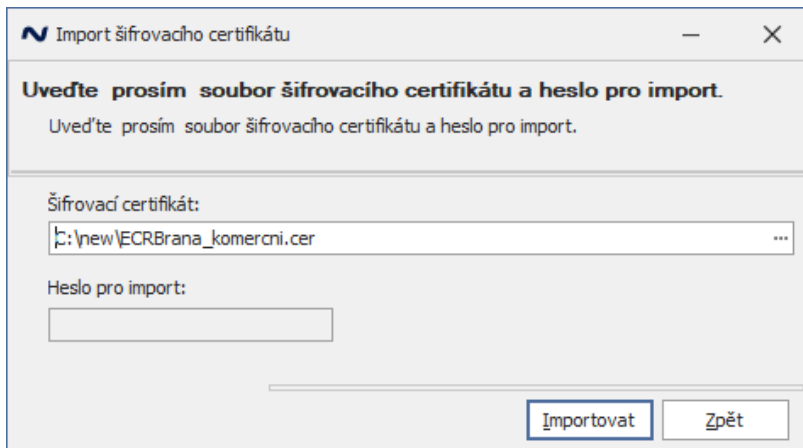
Zvolíte **Importovat šifrovací certifikát** a nainportujete šifrovací certifikát (jméno souboru je **ECRBrana_komerčni.cer**)



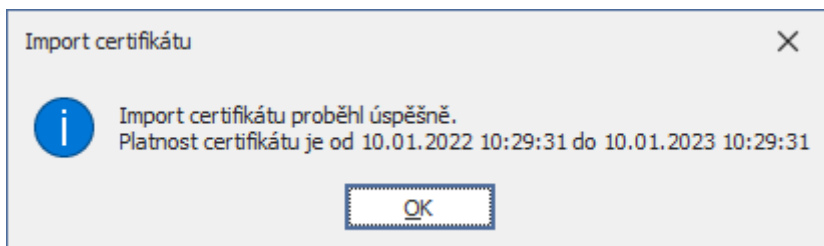
Klikneme na **tři tečky** pro výběr certifikátu a vybereme soubor **ECRBrana_komerčni.cer** a potvrdíme volbou **Otevřít**.



Následně vybereme soubor **ECRBrana_komerčni.cer** a potvrdíme volbou **Importovat**



zobrazí se vám hlášení o úspěšném dokončení importu certifikátu – klikněte na **Ok**, certifikát je nainstalován



V tomto kroku zvolíte volbu **Vybrat šifrovací certifikát**

PostLine - Administrační konzole verze 15.0.2.0

Správa certifikátů

- Importovat kořenový
- Importovat šifrovací
- Import. dešifrovací
- Vybrat šifrovací**

Certifikáty pro šifrování a dešifrování

Níže uvedené certifikáty budou použity pro zašifrování odchozích zpráv a dešifrování zpráv přichozích. Pokud při výpisu certifikátů v systémovém úložišti nenajdete potřebný certifikát, můžete si ho nainportovat pomocí následujících odkazů. Import certifikátu:

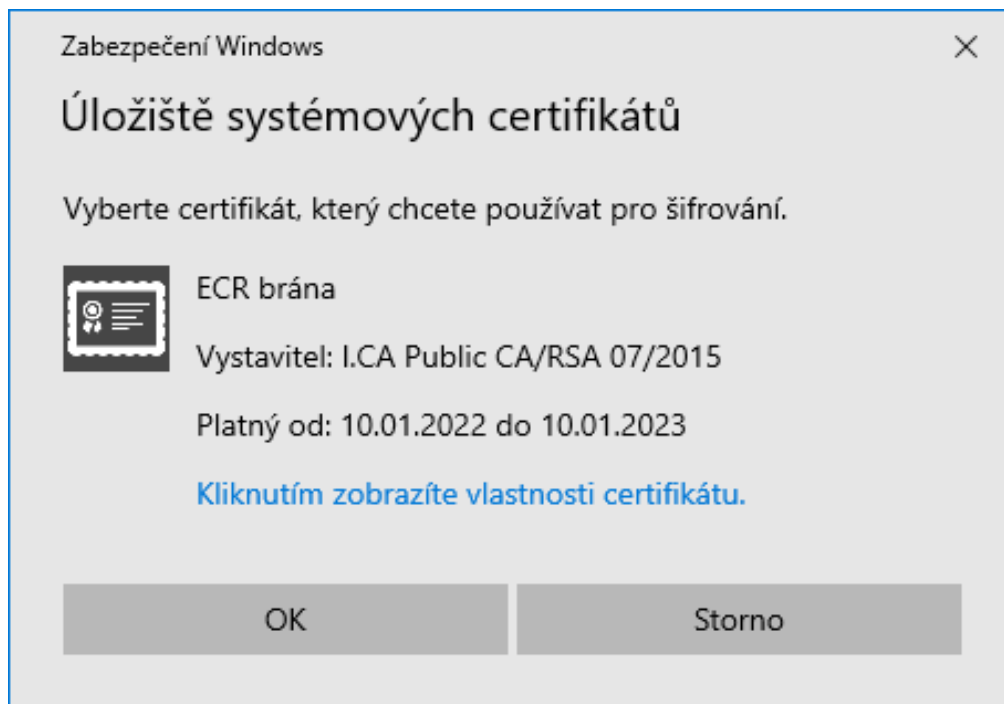
[... kořenového certifikačního úřadu](#) [... pro šifrování](#) [... pro dešifrování](#)

Aktivní certifikát pro šifrování (certifikát GŘC)

Česká republika - Generální ředitelství cel - ECR brána | 2D2348

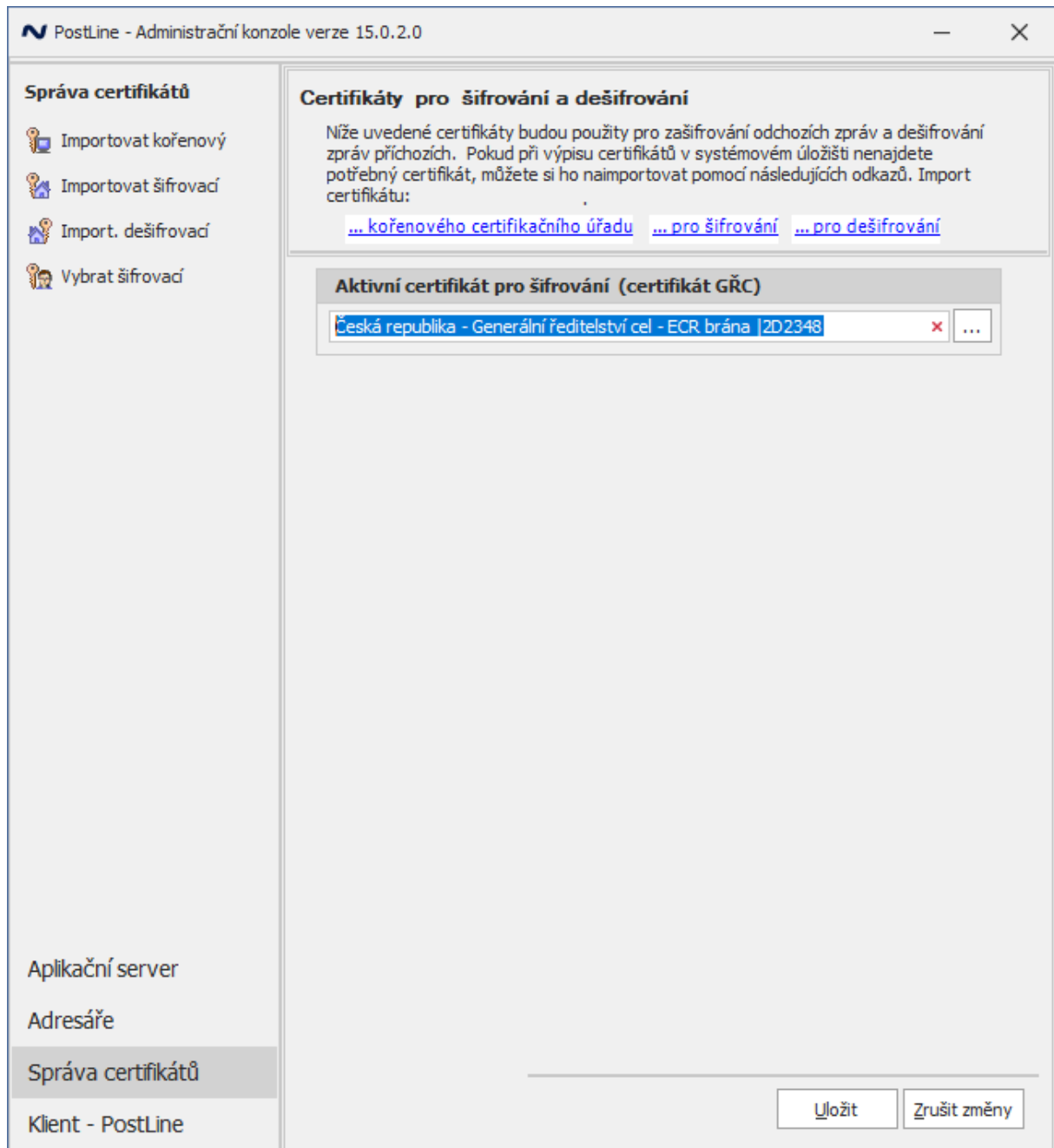
Uložit Zrušit změny

Vybereme certifikát pro šifrování **ECR brána**
Platnost certifikátu je od 10.01.2022 do 13.02.2023



Potvrdíme výběr certifikátu pomocí tlačítka **OK**

Provedeme uložení změn výběru certifikátu pomocí tlačítka **Uložit**
Následně dojde k restartu aplikačního serveru a certifikát je připraven k použití.



V případě neúspěchu kontaktujte technickou podporu na telefonním čísle 311 202 111.

Upozornění: Pro správnou funkčnost certifikátu je nutné nainportovat oba kořenové certifikáty certifikační autority - **cert_ca_i.cer** a **cert_ca.cer**.

Postup importu certifikátů je stejný jako při **importu šifrovacího certifikátu**, ale je potřeba zvolit volbu **Importovat kořenový certifikát**.